



**КОМИТЕТ ИМУЩЕСТВЕННЫХ ОТНОШЕНИЙ  
АДМИНИСТРАЦИИ ПЕРМСКОГО МУНИЦИПАЛЬНОГО РАЙОНА**

Разрешение на использование земель или земельного участка,  
находящегося в муниципальной собственности или государственная  
собственность на которые не разграничена

27.07.2020

№ 46

Пермского района, Пермского края

Выдано Открытому акционерному обществу «Межрегиональная распределительная сетевая компания Урала» (ИНН 6671163413, ОГРН 1056604000970, почтовый адрес: 614107, г. Пермь, ул. Инженерная, д. 17).

На право использования земель или земельного участка, в соответствии с приложенной схемой границ земельных участков (*Приложение № 1*)

**В целях: «Реконструкция ВЛ 6 кВ №1 от ПС 110 кВ Юго-Камск (1.х9,86 км) входящих в ЭСК ПС Юго-Камск».**

**Срок использования: с 27.07.2020 года по 26.06.2021 года**

Особые условия использования:

1. Данное разрешение не дает право на строительство или реконструкцию объектов капитального строительства.

2. В случае, если использование земель или земельного участка, либо его части, на основании данного разрешения привело к порче либо уничтожению плодородного слоя почвы в границах таких земель или земельного участка, либо его части, лицу, которому выдано данное разрешение обязано:

1) привести такие земли или земельный участок, либо его части в состояние, пригодное для их использования в соответствии с разрешенным использованием;

2) выполнить необходимые работы по рекультивации таких земель или земельного участка, либо его части.

Председатель комитета  
имущественных отношений администрации  
Пермского муниципального района



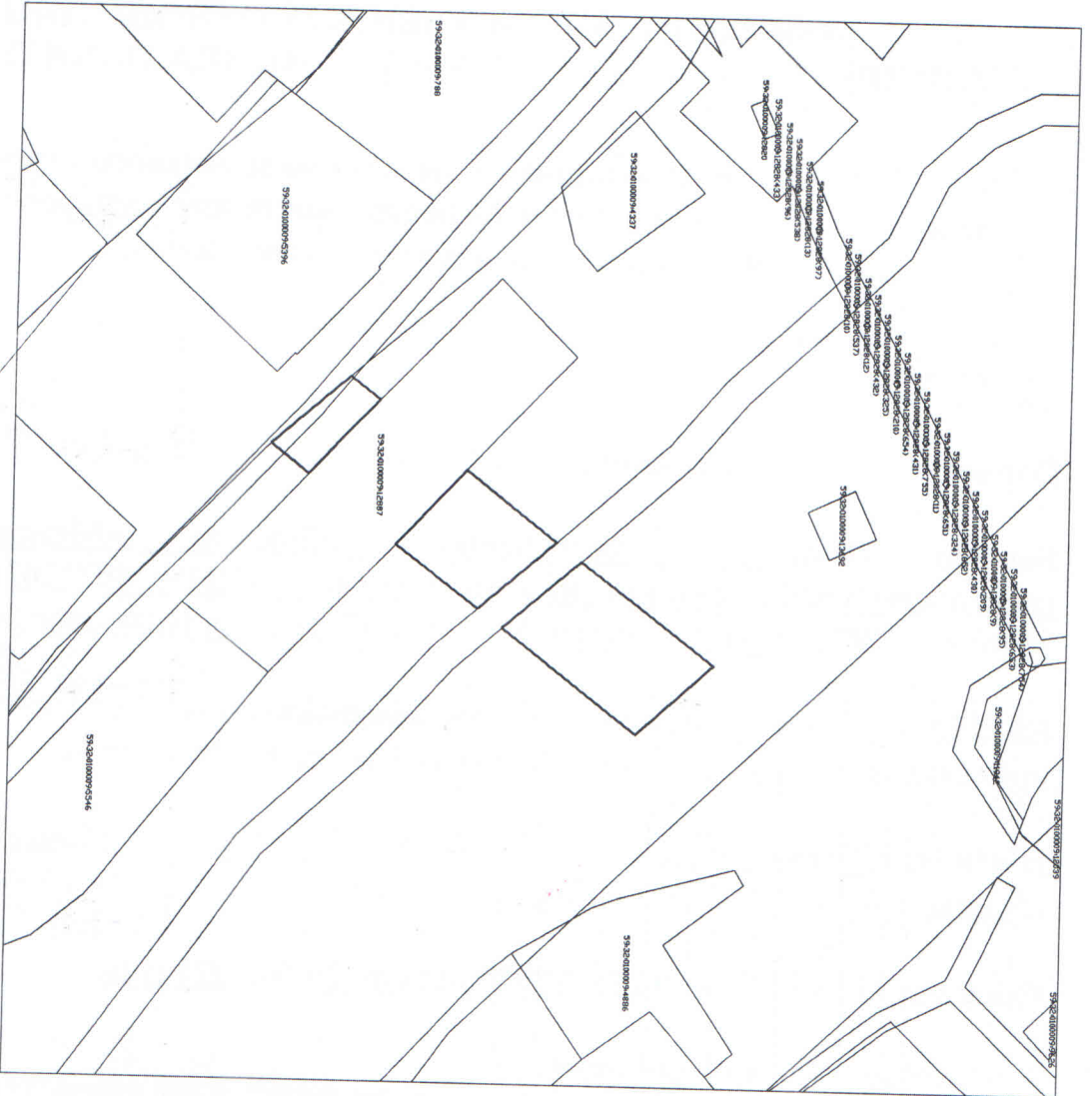
Г.В. Мюресов

(подпись, печать)

Лист	Листов
1	1

Схема расположения земельного участка  
на кадастровом плане территории

Приложение  
К постановлению  
От \_\_\_\_\_ № \_\_\_\_\_



М 1:1000

Согласовано			
Инов. № подл.	Подп. и дата	Взамен инв. №	

Условные обозначения
Граница земельного участка, учтенная в ЕГН
Граница иного обремененного земельного участка

Адрес: Пермский край, Пермский район, Юго-Камское с/пос			
Условный номер земельного участка: 59:02:01.00009			
Вид разрешенного использования (по Классификатору) - коммунальное обслуживание (код 3.1)			
Общая площадь: 1233 кв.м.			
в т.ч. ЗУ1 (1): 650 кв.м.			
в т.ч. ЗУ1 (2): 420 кв.м.			
в т.ч. ЗУ1 (3): 163 кв.м.			
Обозначение характерных точек		Координаты, м	
границ	X	Y	Z
1	ЗУ1 (1)		
н1	483 821,20	2 191 430,10	
н2	483 806,37	2 191 463,60	
н3	483 779,80	2 191 443,60	
н4	483 795,07	2 191 430,44	
	ЗУ1 (2)		
н5	483 790,19	2 191 426,77	
н6	483 774,92	2 191 439,93	
н7	483 758,66	2 191 427,69	
н8	483 772,37	2 191 413,36	
	ЗУ1 (3)		
н9	483 755,13	2 191 400,39	
н10	483 741,38	2 191 414,69	
н11	483 734,01	2 191 409,15	
н12	483 749,27	2 191 395,98	